



# My Livingroom

*„Ich klammere Intuition aus und ersetze sie durch Methode, Funktionalität und Effizienz.“*  
 Max Bill, 1908 - 1994, Künstler & Designer



Rot und weiß sollt du sein: Ein eigenwilliges Wunschhaus für eine große Familie.

Die Firma Elektro Kontriner hat das Beleuchtungskonzept erstellt und ausgeführt. Für die Lichtzonensteuerung wurde ein Gira EIB-System verwendet.

Die Liebe zum Natürlichen zieht sich durch das ganze Haus - wunderbar umgesetzt mit einer Natursteinmauer. Steine erhältlich bei Natursteinversand.

Wie aus einem abgewohnten Altbestand im Pongau ein wunderbar lichtdurchflutetes, naturverbundenes Haus werden kann, demonstriert jenes Objekt, das der St. Johanner Designer und Werbearchitekt Franz Kirchmayr gemeinsam mit der Baufamilie gestaltet hat. Die gründliche Sanierung ist ein gelungenes „Facelifting“ in allen Bereichen und bietet so manch eigensinnige Überraschung.

Schon die Lage des Hauses mitten im Pongau mit viel Sonne und herrlichem Berg-Panoramablick war 2008 Grund genug für den Erwerb des alten Hauses, das weder äußerlich noch im Inneren die Ansprüche zeitgemäßen Wohnens erfüllte. In nur einem halben Jahr gelang es dem Team um Franz Kirchmayr einen völlig neuen, nach Süden ausgerichteten Baukörper in Ziegelbauweise umzusetzen, der den naturverbundenen und modernen Vorstellungen der Familie entsprach. „Neben dem neuen Gestaltungskonzept ging es bei diesem Umbau vor allem darum, Lebens- und Ruhebereiche bewusst räumlich zu trennen und so den Wünschen und Bedürfnissen der gestressten Bauherren nach Ruhe und Entspannung nachzukommen“, beschreibt der Planer seine Aufgabe. In

diesem Sinne entstand eine neue Raumaufteilung in zwei Etagen. Im Erdgeschoss mit Gartenanbindung und Terrassenfläche wurde ein sehr großzügiger „Livingroom“ verwirklicht und eine offene Küche mit einer kleinen Bar. Weiters findet sich auf dieser auch nach oben mittels eines Oberlichtes offenen Hauptwobehene ein Kamin im Zentrum und eine optisch etwas abgegrenzte TV-Lounge sowie ein Esplatz mit viel Weitblick.

#### LOUNGEN ZUM RELAXEN

Wichtig für die Wohlfühlumgebung sind die großen Lichtöffnungen Richtung Süden und Westen und die Erweiterung des Wohnbereiches durch eine holzbeplante Sonnenterrasse. Durch das vorkragende Obergeschoss und das weit hinausragende

schildförmige Polddach in Weiß ist es die perfekte Outdoor-Lounge. Komplettiert wird das erweiterte Wohnzimmer im Garten durch einen Pool mit ausgedügeltem Überdachungs-Schiebesystem. So klug konzipiert, hat der Freizeitraum sehr lange Saison. Die frische Farbwahl der Fassade – die verputzten Teile sind dunkelrot und die Holzteile strahlen in Weiß – lässt das flach gedeckelte Haus mit Glasdoppellicht erscheinen. Die über zwei Geschosse reichende Verjüngung des Erdbereiches trägt wesentlich zur Transparenz und zur Übergangslosigkeit zwischen Innen- und Außenraum bei. Die Affinität zu Sonne und Natur zeigt auch das liebevolle Detail der Wand aus Schiefer, die als Terrassenwand bis in den Wohnraum wirkt und dort auch dem Loungebereich an der Treppe Rückhalt gibt. Viel Weiß im ▶



Naturstein -  
 leistbarer Luxus  
 und zeitlose Schönheit

[natursteinversand.com](http://natursteinversand.com)

PLANUNG & AUSFÜHRUNG DER ELEKTRO-TECHNIK UND BELEUCHTUNG

# EKO

elektro + licht

ELEKTROTECHNIK KONTRINER GMBH - 5500 Bischofshofen - [www.elektro-licht.at](http://www.elektro-licht.at)

**Infobox**

**Baubeginn:** Mai 2008  
**Fertigstellung:** Oktober 2008  
**Wohnfläche:** 336 qm  
**Grundstücksgröße:** 1800 qm  
**Bauweise:** Ziegelbau  
**Fassade:** Putz rot und Holzfassade weiß

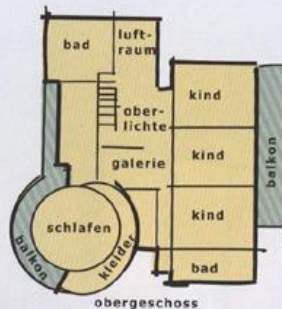
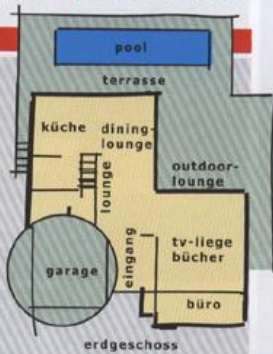
**Dach:** Flachdach mit Glaslichtkuppel  
**Raumhöhe:** 2,6 m und zweigeschossige Lufträume im Eingangs- und Essbereich  
**Decken- & Wandoberfläche:** Feinputz geschliffen und gemalt, Natursteinwände (Schiefer)

**Fußboden:** Eichen-Dielenboden  
**Heizung:** Fußbodenheizung, Öl

**Planung:** Franz Kirchmayr GmbH, Österreichische Gesellschaft für Designerlösungen mit Anziehungskraft, 5600 St. Johann im Pongau, Färbergasse 43, f.kirchmayr@sbg.at, Tel. 0664/34 16 573, Fax 06412/59862, www.franz-kirchmayr.at, www.natureliving.at, www.exclusivhaus.at

**Ausführung:** Kreuzberger Bau Salzburg GmbH, Salzburg, Franz Sauer Straße 20, Tel. 0662-433422, office@kreuzberger-bau.at, www.kreuzberger-bau.at

**Fotos:** Luigi Caputo, Elisabethstr. 38, 5020 Salzburg.



Eine Glaskuppel sorgt für viel natürliches Licht im Inneren des großzügigen Hauses, das bevorzugt mit Holz, Naturstein und Glaswänden ausgestattet ist.



Innenraum unterstützt die entspannte Atmosphäre. Die edlen Naturholzböden in Dielenform verlegt machen aus dem zeitgenössischen Heim ein modernes Landhaus mit kosmopolitischem Flair. Die schlanken weißen Säulen, die das vorragende Flachdach stützen, verstärken diesen Eindruck.

**RUNDUM WOHLFÜHLEN**

Die Wohnfläche erstreckt sich über 336 qm in zwei Ebenen. Das Obergeschoss beherbergt drei Kinderzimmer samt Balkon und Bad, ein rundes Elternschlafzimmer mit eigensinnig umlaufendem begehbaren Schrankraum und Balkon, eine Galerie unter der Lichtkuppel und ein großzügiges Wohlfühlbad. Die Wohnebene unter dem Flachdach wurde als Rückzugsplatz konzipiert. Die Galerie mit weißlackiertem Geländer gewährt einen schönen Blick auf den Essplatz, der von oben wie ein

Wintergarten anmutet, und durch die Frontverglasung in den Garten Richtung Swimmingpool. Die mächtige Lichtkuppel sorgt für zusätzliches natürliches Licht.

Die Zonierung des offen angelegten Erdgeschosses und das raffinierte Spiel mit unterschiedlichen Raumhöhen generieren unendlich viele Ansichten, Ein- und Ausblicke. Zudem werden rund um das Zentrum des Kamins Couchzonen möglich, die sich zum Ruhen, Lesen oder Fernsehen eignen. Die ebenfalls in Weiß gehaltene Küche wird durch eine moccafarbene Bar vom Wohnraum getrennt.

Franz Kirchmayr hat mit der Planung des Umbaus den Wohnerv der Bauherren getroffen und die gelungene Umsetzung ist ein sehr erfreuliches Beispiel für das Spannungspotenzial, das in der Sanierung von Altbestand schlummert. Auf die passenden Ideen kommt es an. ■



**BAUMEISTER**

**+ GENERALUNTERNEHMER**

**PLANUNG · NEUBAU · UMBAU · SCHLÜSSELFERTIG**

KREUZBERGER BAU SALZBURG GMBH  
 Franz-Sauer-Straße 20 · A-5020 Salzburg  
 Tel. 0662/433422 · Fax DW 74  
 office@kreuzberger-bau.at

[www.kreuzberger-bau.at](http://www.kreuzberger-bau.at)